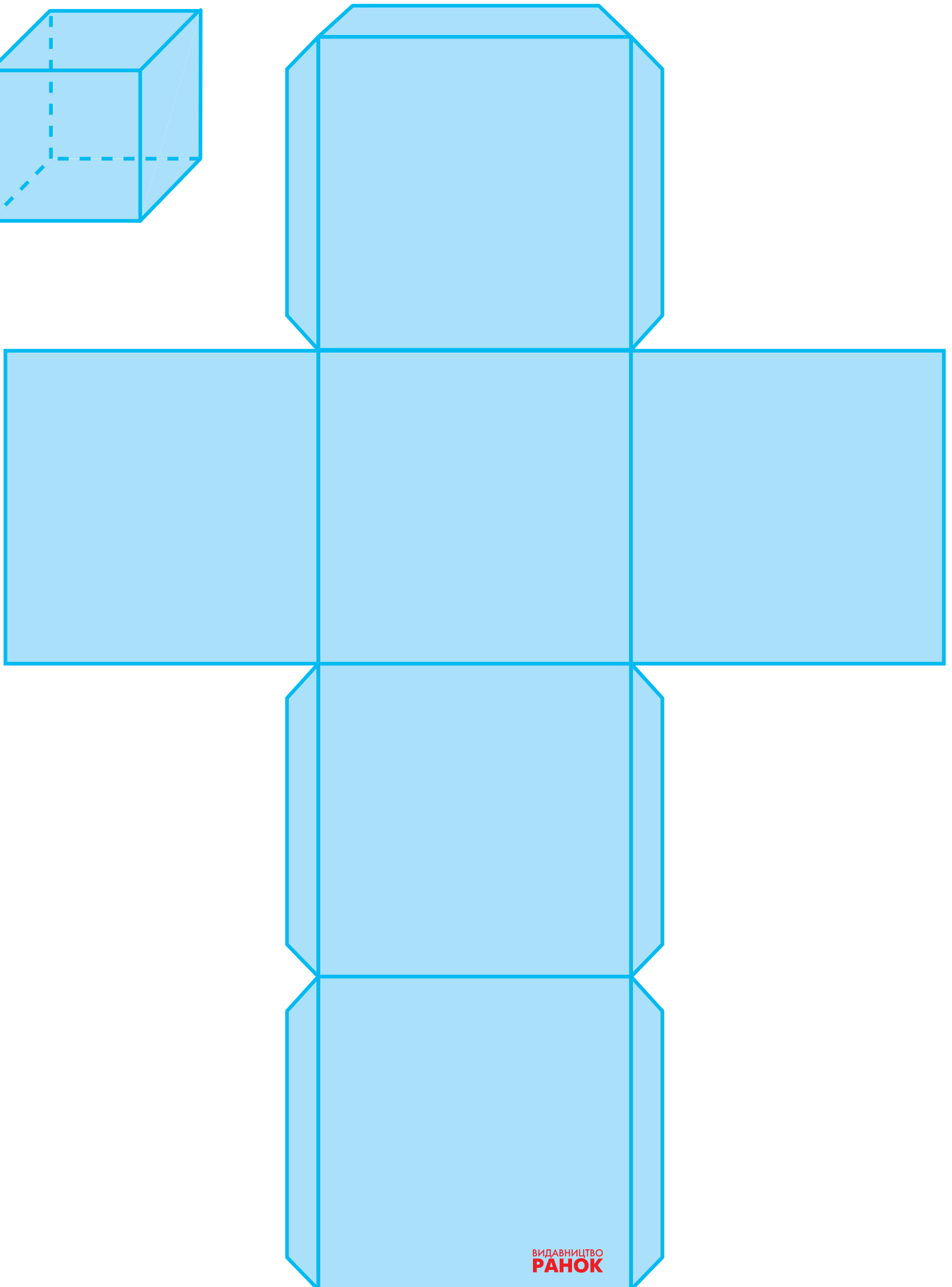
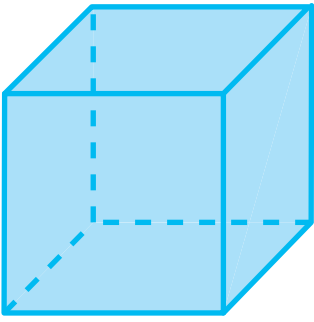
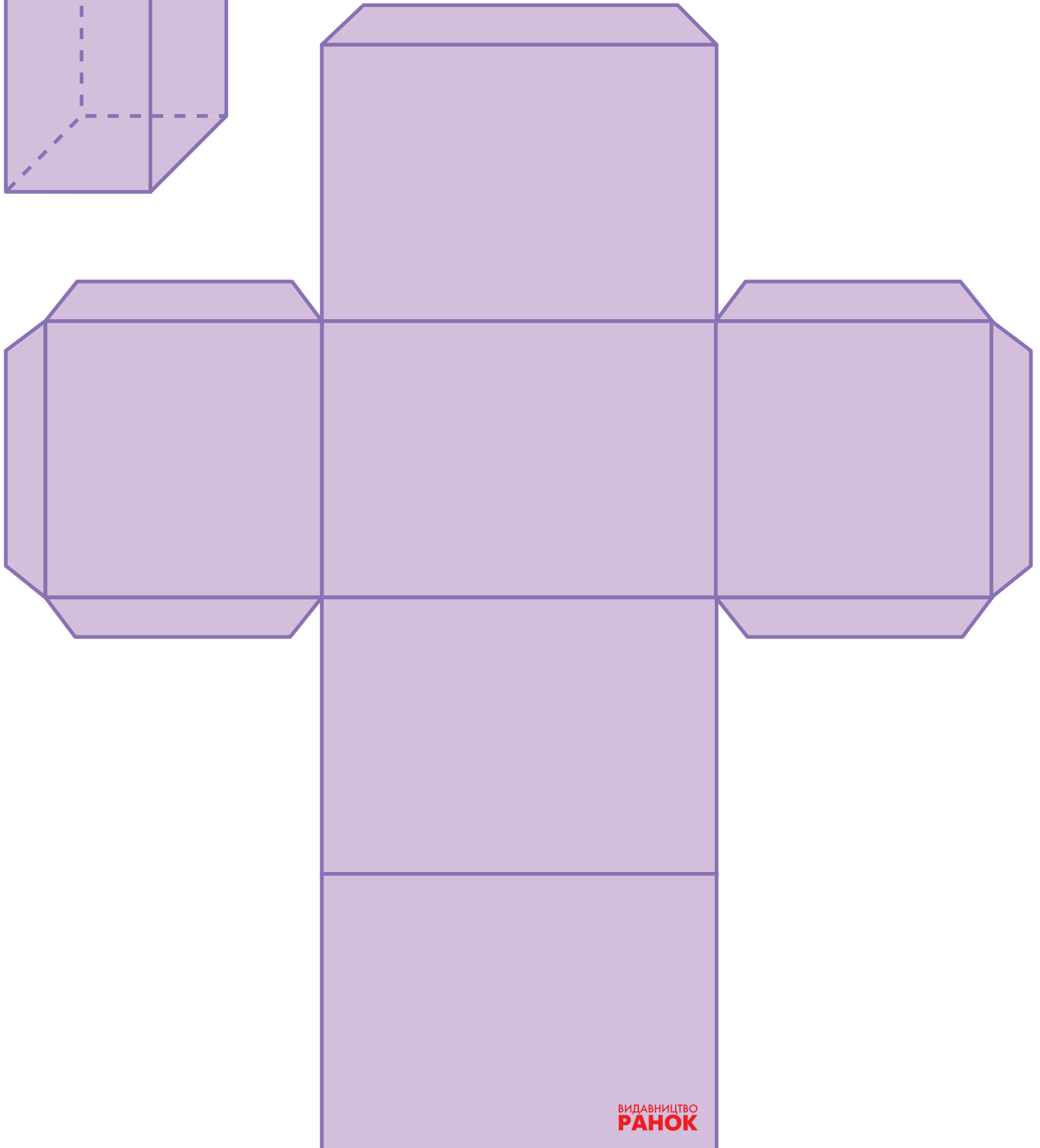
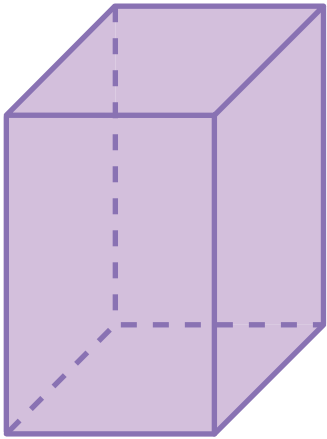


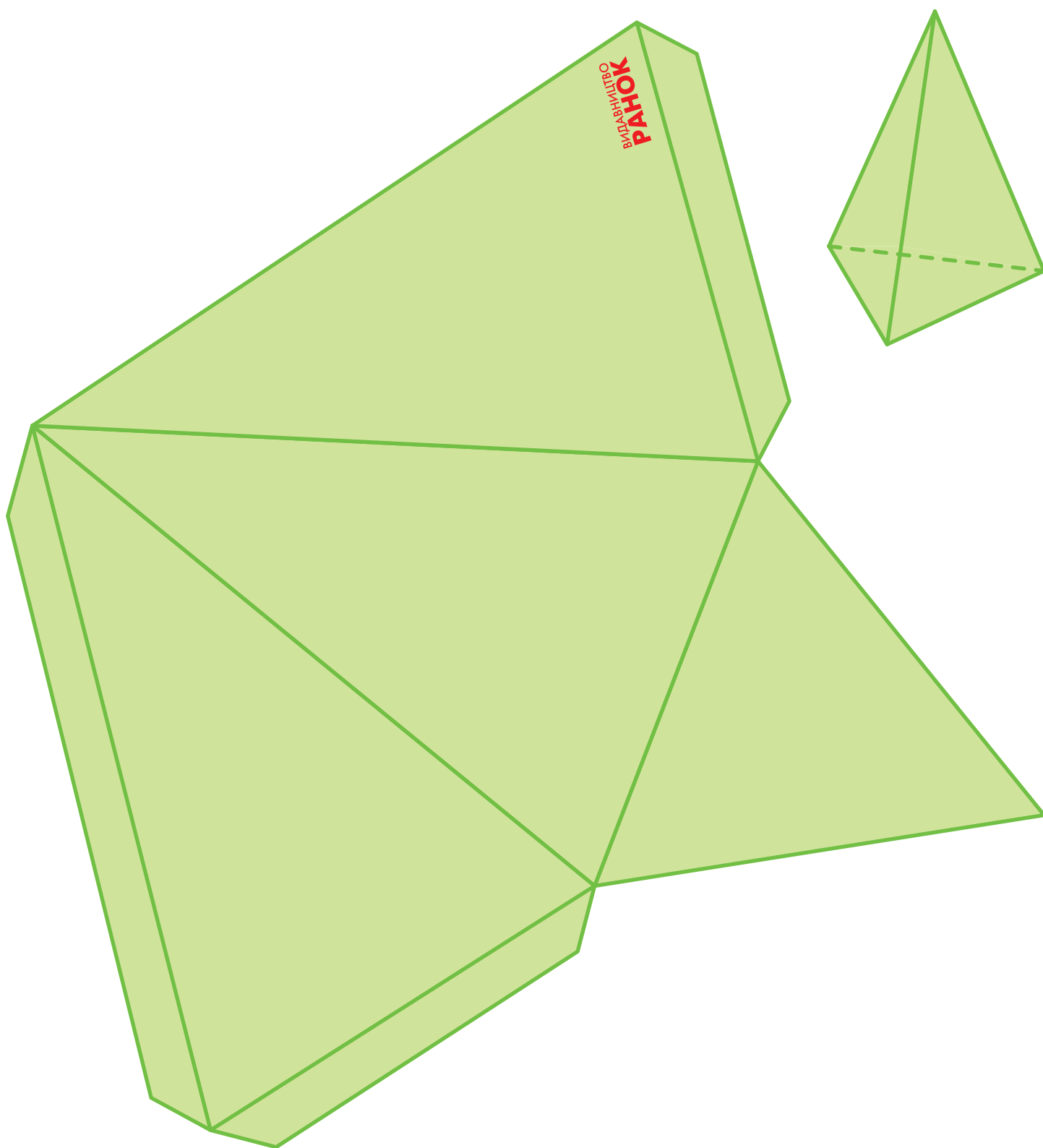
РОЗГОРТКА КУБА



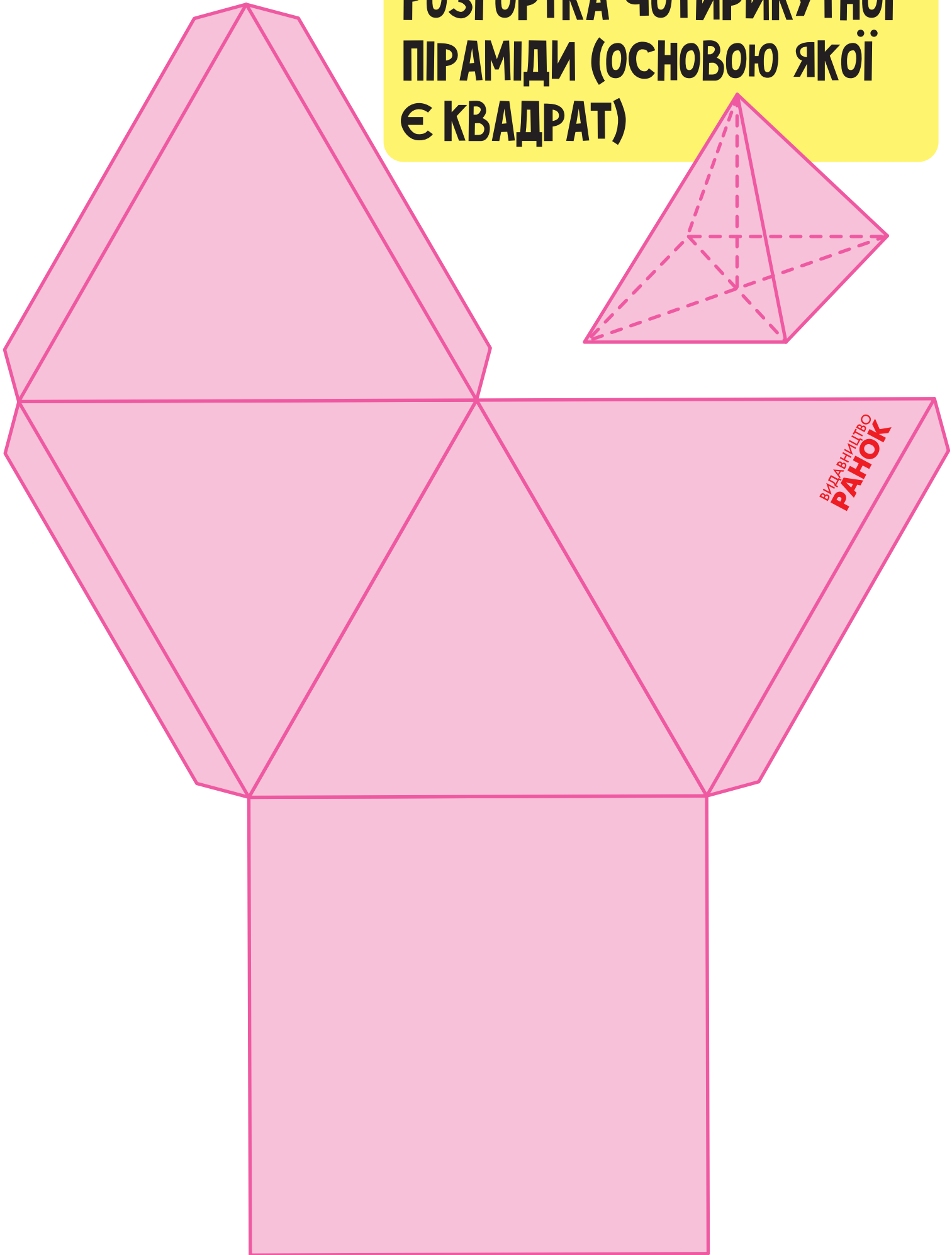
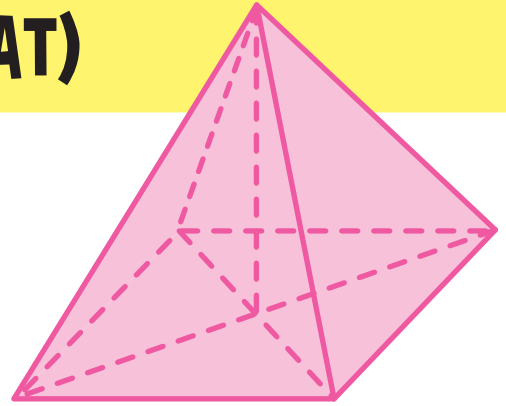
РОЗГОРТКА ПРЯМОКУТНОГО ПАРАЛЕЛЕПІПЕДА



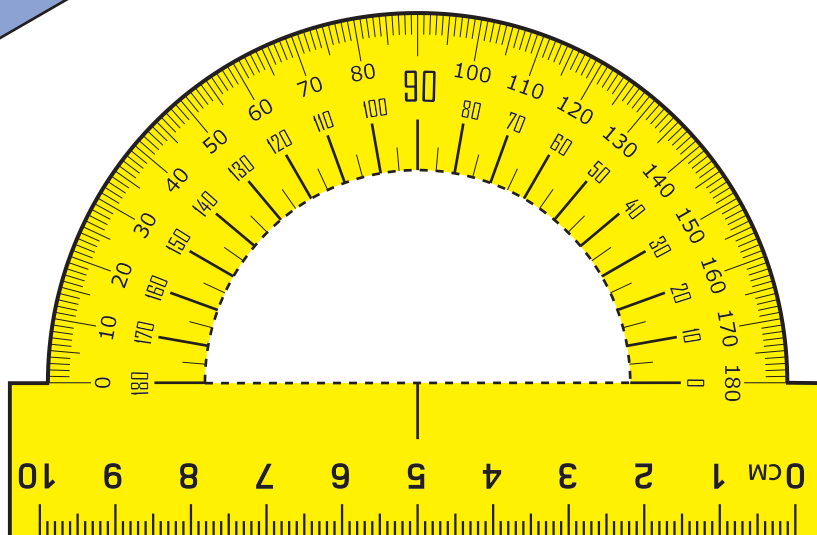
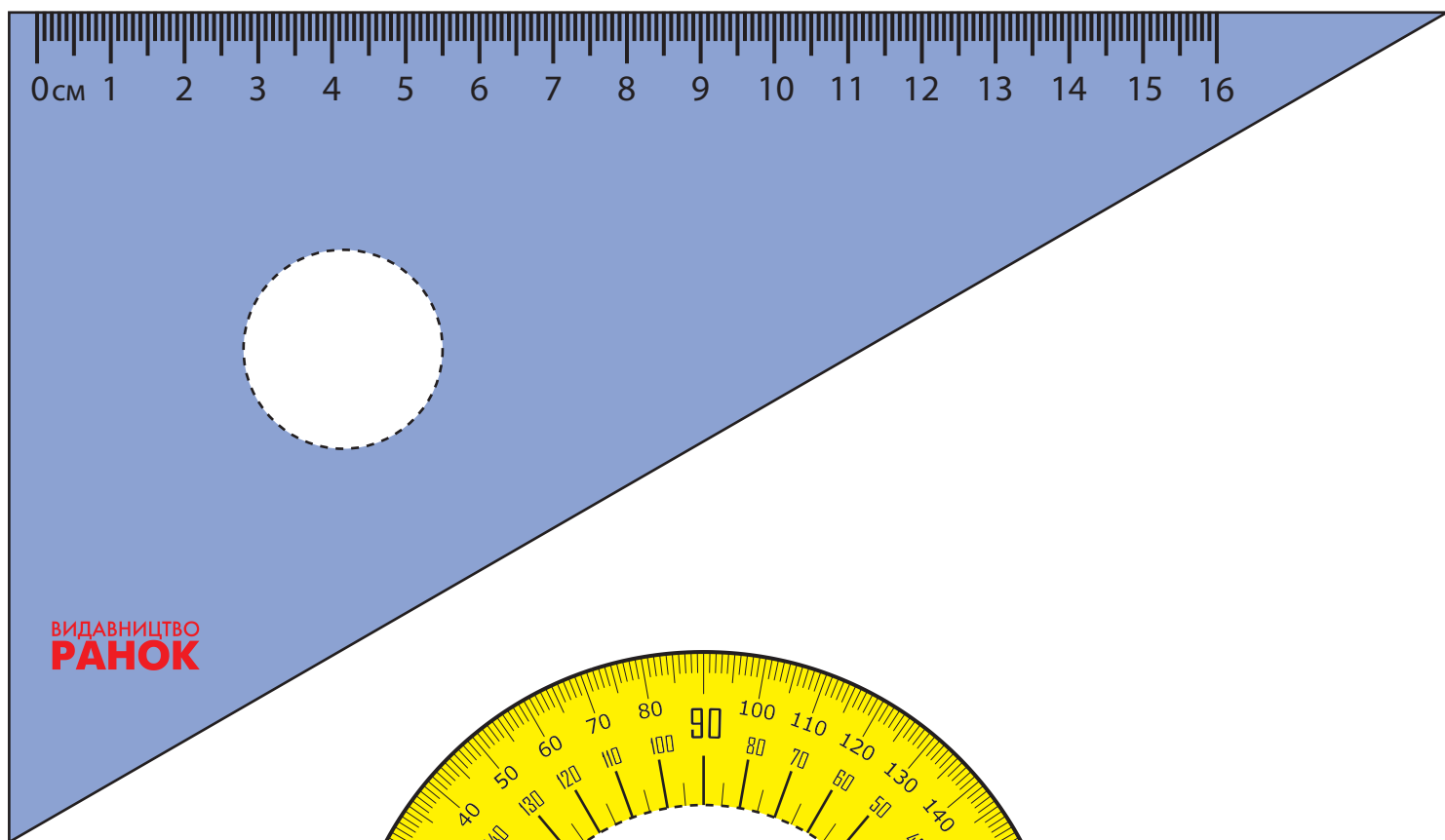
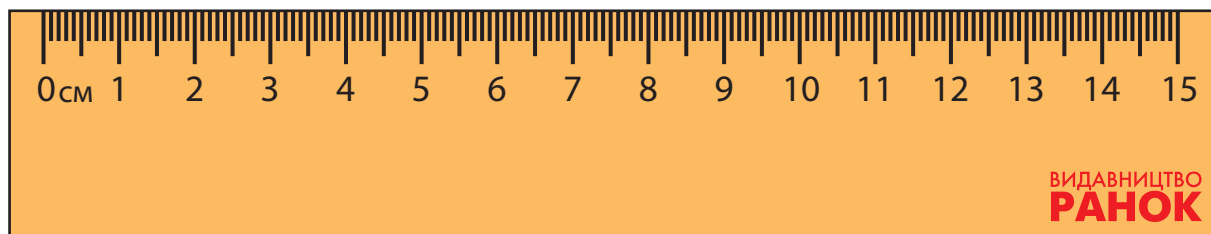
РОЗГОРТКА ТРИКУТНОЇ ПІРАМІДИ



**РОЗГОРТКА ЧОТИРИКУТНОЇ
ПІРАМІДИ (ОСНОВОЮ ЯКОЇ
Є КВАДРАТ)**



ЛІНІЙКА, КОСИНЕЦЬ, ТРАНСПОРТИР



ПРИМІТКА. Для виконання точних вимірювань зображені креслярські прилади мають бути роздруковані в масштабі 1:1, тому в налаштуваннях принтера обов'язково оберіть параметр «Реальний розмір». Із роздруковки креслярські прилади спочатку потрібно вирізати за суцільними зовнішніми контурами, а потім за потреби вирізати внутрішні частини, позначені пунктиром.